

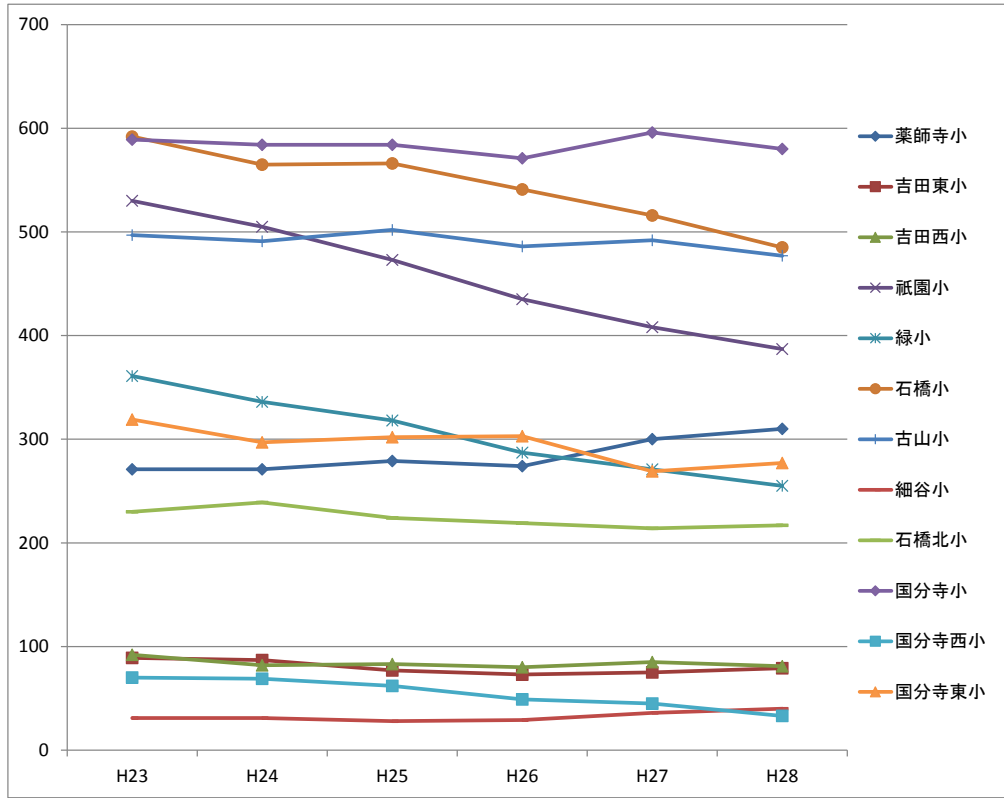
# 下野市児童・生徒数推移まとめ(平成23年度～)

\*基準日:5月1日

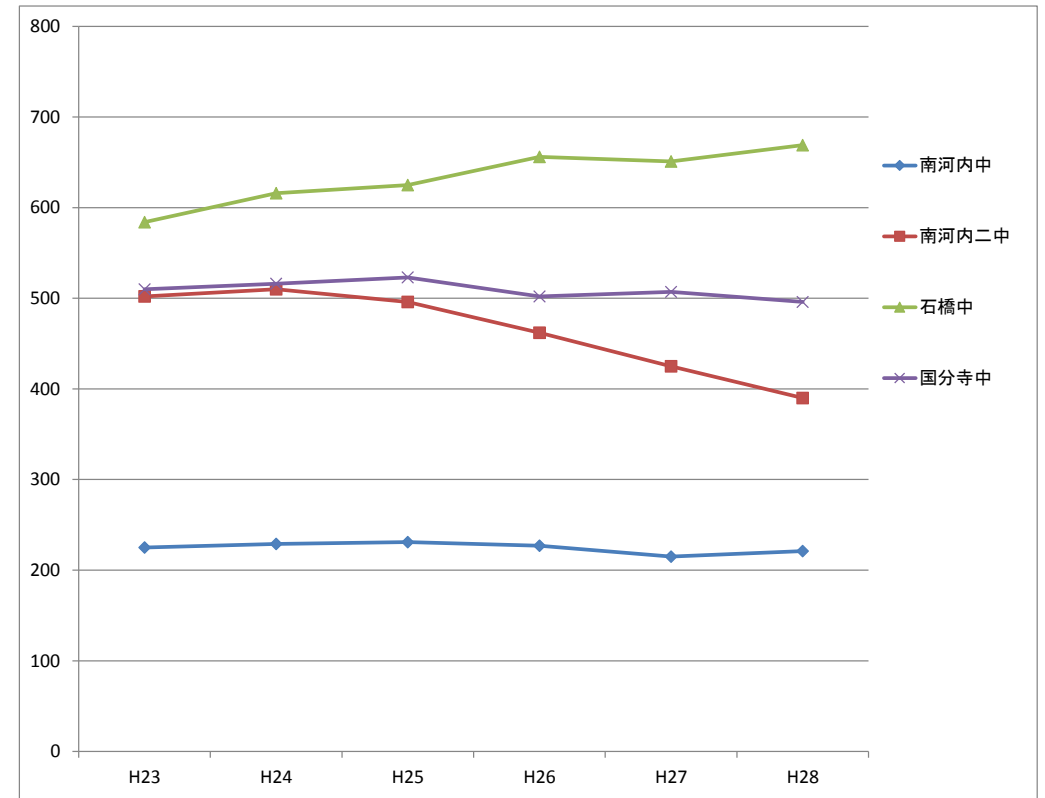
2016/7/5

No.	小学校 学校名	1年生						2年生						3年生						4年生						5年生						6年生						合計					
		H23	H24	H25	H26	H27	H28	H23	H24	H25	H26	H27	H28	H23	H24	H25	H26	H27	H28	H23	H24	H25	H26	H27	H28	H23	H24	H25	H26	H27	H28	H23	H24	H25	H26	H27	H28	H23	H24	H25	H26	H27	H28
1	薬師寺小	47	45	45	41	66	62	50	48	47	45	40	66	40	50	49	47	46	40	47	40	51	50	46	46	41	47	39	52	50	46	46	41	48	39	52	50	271	271	279	274	300	310
2	吉田東小	8	17	9	12	16	16	14	8	17	9	13	16	14	13	8	17	9	13	16	15	13	7	17	9	19	15	15	13	7	18	18	19	15	15	13	7	89	87	77	73	75	79
3	吉田西小	12	10	15	12	19	11	15	12	11	15	12	19	14	15	12	12	15	12	16	14	15	12	12	15	16	16	14	15	12	12	19	15	16	14	15	12	92	82	83	80	85	81
4	祇園小	76	75	67	56	69	65	86	75	72	66	55	69	90	86	71	69	63	55	79	94	87	69	71	62	94	81	95	86	66	72	105	94	81	89	84	64	530	505	473	435	408	387
5	緑小	42	49	40	46	49	33	45	41	53	40	46	48	60	46	40	52	42	44	76	60	47	44	49	37	65	77	60	44	44	49	73	63	78	61	41	44	361	336	318	287	271	255
6	石橋小	85	78	88	86	79	71	102	86	79	84	88	79	106	103	87	80	84	85	103	105	103	85	80	86	90	103	106	100	85	78	106	90	103	106	100	86	592	565	566	541	516	485
7	古山小	79	86	73	83	79	72	92	78	88	73	84	79	72	90	79	90	74	84	97	75	88	80	89	73	67	95	78	85	81	89	90	67	96	75	85	80	497	491	502	486	492	477
8	細谷小	3	5	5	6	9	9	7	3	5	6	7	9	3	7	2	5	6	8	8	3	6	3	5	6	5	8	3	6	3	5	5	5	7	3	6	3	31	31	28	29	36	40
9	石橋北小	41	42	27	33	39	41	41	40	41	26	32	39	43	40	40	42	25	33	38	39	40	40	41	24	39	39	37	40	39	41	28	39	39	38	38	39	230	239	224	219	214	217
10	国分寺小	98	89	97	88	112	91	108	100	90	98	87	111	85	111	101	88	95	89	99	85	111	100	90	97	100	99	85	112	99	89	99	100	100	85	113	103	589	584	584	571	596	580
11	国分寺西小	5	8	9	3	9	0	9	6	8	8	3	8	14	9	5	8	8	3	15	15	10	5	8	8	15	15	15	10	6	8	12	16	15	15	11	6	70	69	62	49	45	33
12	国分寺東小	47	37	57	52	37	55	41	48	38	57	51	36	65	42	50	38	56	49	48	64	43	47	37	54	60	47	67	42	46	37	58	59	47	67	42	46	319	297	302	303	269	277
	合計	543	541	532	518	583	526	610	545	549	527	518	579	606	612	544	548	523	515	642	609	614	542	545	517	611	642	614	605	538	544	659	608	645	607	600	540	3671	3557	3498	3347	3307	3221

No.	中学校 学校名	1年生						2年生						3年生						合計					
		H23	H24	H25	H26	H27	H28	H23	H24	H25	H26	H27	H28	H23	H24	H25	H26	H27	H28	H23	H24	H25	H26	H27	H28
1	南河内中	80	77	73	76	66	78	73	79	79	73	76	66	72	73	79	78	73	77	225	229	231	227	215	221
2	南河内二中	183	167	152	144	134	116	160	181	165	151	142	133	159	162	179	167	149	141	502	510	496	462	425	390
3	石橋中	208	224	196	237	215	219	187	206	223	199	238	213	189	186	206	220	198	237	584	616	625	656	651	669
4	国分寺中	178	165	178	159	170	167	170	179	166	179	159	170	162	172	179	164	178	159	510	516	523	502	507	496
	合計	649	633	599	616	585	580	590	645	633	602	615	582	582	593	643	629	598	614	1821	1871	1875	1847	1798	1776



小学校の推移



中学校の推移