



祇園小学校 保健室

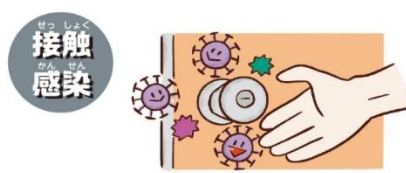
感染症の流行の季節となりました。市内の小中学校では、マイコプラズマ感染症や溶連菌感染症などが報告されています。本校では、今のところ感染症の流行はみられません。基本的な感染対策を行い、冬を元気に過ごしましょう。

## ウイルスはどこから来るの？

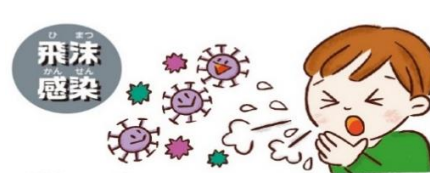
風邪などの原因になるウイルスは、みなさんの体に3つの方法で侵入してきます。



**空気感染**  
窓を閉め切った部屋の空気中にはウイルスがたくさん漂っています。その空気を吸い込むと体にウイルスが入ってきます。



**接触感染**  
ドアノブなどたくさんの人が使う場所についていることが多いです。そこを触った手で口や鼻などを触ると体に入ってきます。



**飛沫感染**  
感染した人がせきなどをしたとき、唾と一緒にウイルスが飛び散ります。それを他の人が吸い込むと体に入ってきます。

## インフルエンザ・新型コロナウイルス感染症の出席停止について

### 出席停止期間

**インフルエンザ** 発症した後5日を経過し、かつ解熱した後2日を経過していること

**コロナウイルス** 発症した後5日を経過し、かつ症状が軽快した後1日を経過していること

\*無症状の感染者の場合は、検体採取日を0日目として、5日を経過すること

### 医師記入による意見書(登校届)について

○インフルエンザ・新型コロナウイルス感染症については、意見書の提出がなくても登校可能です。医師からの指示に従ってください。(学校からは提出を求めません。)

○その他の感染症については、意見書(登校届)が必要になりますので、病院で用紙をもらい、登校の際、学校に提出してください。

## ギオリンピックを実施しました！！

ロング昼休みにジャバリックボール投げ、100m障害物走、豆つかみ、バスケットシュートチャレンジ、握力測定にチャレンジし、楽しみながらたくさん運動しました。

