



なかよしの窓 1月

さわやかな秋晴れの続く今日この頃、皆様いかがお過ごしでしょうか。緊急事態宣言の中、特別日課での生活となり対応をご協力いただきありがとうございました。落ち着かない状況でありましたが、子どもたちは、落ち着いて学習に取り組む様子が見られました。

さて、11日に前期が終了し、翌日後期が始まります。今月は遠足や校外学習、また運動会等の行事が行われます。学習や運動そして各種行事等に頑張って取り組めるよう担任一同力を合わせ支援していきたいと思ひます。どうぞよろしくお願ひします。

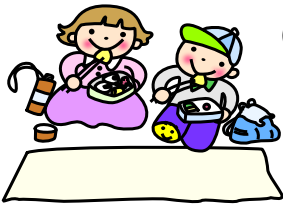
今 予定

日	月	火	水	木	金	土
					1 特別日課 2年校外学習 JTE ALT 卒アル撮影	2
3	4	5 クラブ卒アル撮影 ALT	6 ゆ：奉仕活動	7 読み語り 委員会 (卒アル撮影)	8 モノづくりキャラバ ンビデオ授業(5年) JTE ALT	9
10	11 前期終業日 学校集金日 閉校記念イベン ト 生活習慣強調 week	12 後期始業日 JTE ALT 身体計測 123年	13 JTE 3年校外学習 身体計測 456年	14 クラブ活動	15 1年遠足 モノづくりキャラバ ンビデオ授業(5年) JTE ALT	16
17	18 運動会練習	19 ALT	20 児童表彰 ゆ：学年裁量	21 ALT 6年校外学習 6校時教科	22 JTE ALT	23
24 31	25 ALT 運動会練習	26 特日課4時間	27 ゆ：学年裁量	28 ふるさと学習(56年) ALT 6校時教科	29 4時間授業 (1~5年) 運動会準備(6年)	30 運動会



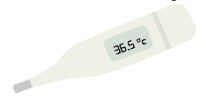
◎遠足・校外学習

今月は遠足、校外学習があります。コロナの状況を見ながらの実施となりますが、楽しく、良い思い出の残る活動になってほしいと思います。学校でも事前学習を行います、ご家庭でもお子様と一緒に持ち物や行程などの確認をしていただければと思います。



◎暑さ対策・ハンカチ

昼間は気温が上がることも予想され、授業で体育、体力づくり、後半には運動会の練習も行いますので、水筒の準備を引き続きお願いします。また、毎日の検温と、体温チェックカードの提出、ハンカチ、ティッシュを持たせてください。



◎グランドゴルフ

体力づくりでグランドゴルフをやりました。旗の下にある枠内に向けて、スティックを使ってボールを入れていきます。旗に書いてある数字のコースを順番通りに回っていきます。初めての取り組みでしたが、遠い距離をまっすぐ打ったり、少ない回数で枠内に入れたりとすぐに慣れ、楽しく活動できました。

また、グループごとにコースを回ったので、順番を守って打ったり、友達同士でやり方を教えてあげたり友達と関わる様子がたくさん見られました。今後もグループを変えたりしながら楽しく取り組んでいきたいと思います。



